



通学合宿

令和5年11月26日(日)から12月2日(土)まで通学合宿を実施しました。庄内小学校5年生6名、6年生5名が参加しました。今回の通学合宿は、青山学院大学コミュニティ人間科学部3年生の学生8名が「地域実習」の一環で参加されました。

基本的な生活スキル(調理・掃除・炊飯・風呂)を獲得するために各係に分け活動を行いました。また、農業体験では、サツマイモの収穫を行い、生活体験学校の周辺の家へ配布に行きました。最終日には、大学生と一緒にピザ焼きを行いました。学生と参加者でお別れの会を行い、みんな涙を浮かべながら最後の日を迎えました。



「動物係」
ヤギやウサギの小屋掃除、エサの準備を行いました。ほうきの使い方を学び、部屋の掃除などに活用しました。また、合宿中にウサギの赤ちゃんが生まれました。



「ご飯係」
かまどで飯ごうを使って、ご飯を炊きました。お米の洗い方や火の起こし方を学び、金曜日は全員分のご飯を羽釜で炊きました。



「おかず係」
みんなの夕食や朝食を作りしました。畑の野菜を収穫し、それを調理に使いました。包丁の使い方もうまくなりました。



「風呂係」
火起こしやステンレス風呂釜でお湯を沸かしました。朝は、風呂掃除を毎日し、寒い中一生懸命がんばりました。

○青山学院大学地域実習○
令和5年11月29日から12月2日まで実施しました。水曜日のオリエンテーションから始まり、木曜日の小学生と一緒に活動し、金曜日は朝から夜まで学生8名で力を合わせて運営しました。各係活動の内容や通学合宿の意義などを十分に理解し、実習を終えることができました。

幼児の野外生活体験 活動支援

10月から11月にかけて、サツマイモや落花生などの収穫シーズンに合わせて市内の保育所・幼稚園などが生活体験学校にたくさんやってきました。また、ドラム缶で作った石焼き芋の釜を使って園庭で石焼き芋の体験活動も行われました。

- 【11月】
- 2 あさひ保育園(年中) サツマイモ掘り
 - 7 明星保育園 サツマイモ掘り
庄内保育園 石焼き芋支援
 - 10 あさひ保育園(年長) サツマイモ掘り
 - 13 飯塚東保育園 サツマイモ掘り
 - 14 幸袋こども園 落花生収穫
 - 16 さんない幼稚園 サツマイモ掘り
 - 17 庄内こども園 石焼き芋支援
 - 18 横田こども園 石焼き芋支援
 - 20 菟田保育所 石焼き芋支援
 - 24 平恒保育所 サツマイモ掘り
 - 27 常楽寺保育園 石焼き芋体験
 - 28 常葉保育園 石焼き芋体験
 - 30 愛の光保育園 サツマイモ掘り

- 【10月】
- 12 飯塚らいむ保育園 サツマイモ掘り
 - 17 横田こども園 サツマイモ掘り
 - 30 菟田保育所 サツマイモ掘り
 - 31 桜ヶ丘幼稚園 サツマイモ掘り

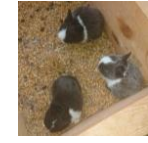
- 【12月】
- 7 明星保育園 石焼き芋支援
 - 8 さんない幼稚園 石焼き芋支援
 - 11 庄内保育園 ピザ焼き
 - 14 庄内こども園 ドングリ拾い・散策

保育者体験講座

令和5年12月3日(日)、保育者体験講座を行いました。6月にサツマイモの苗植え、10月にサツマイモの収穫を行い、今回がこの講座の最終回でした。テーマは「石焼き芋の焼き方と教材作り」でした。パネルに各グループ工夫を凝らした教材ができました。



NEWS
通学合宿2班の3日目にウサギの赤ちゃんが3羽生まれました。妊娠の兆候はありましたが、まさか通学合宿中に生まれるとは思いませんでした。参加して子ども達も毎日成長する姿を見ることができました。遊びに来る親子もじっと見入っていました。



Instagram ~庄内生活体験学校のインスタグラムのストーリーから~



【問い合わせ先】
飯塚市庄内生活体験学校(指定管理者：NPOどんぐり)
〒820-0111 福岡県飯塚市有安958-1
TEL：0948-82-3188 FAX：0948-82-2780
mail：taiken.sch@oks.or.jp



HPはこちら▶